

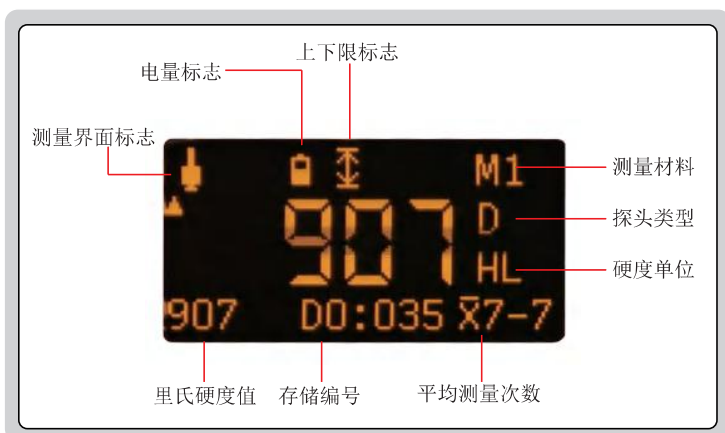
笔式里氏硬度计 (普通型)

型号 HDT-B430-Y

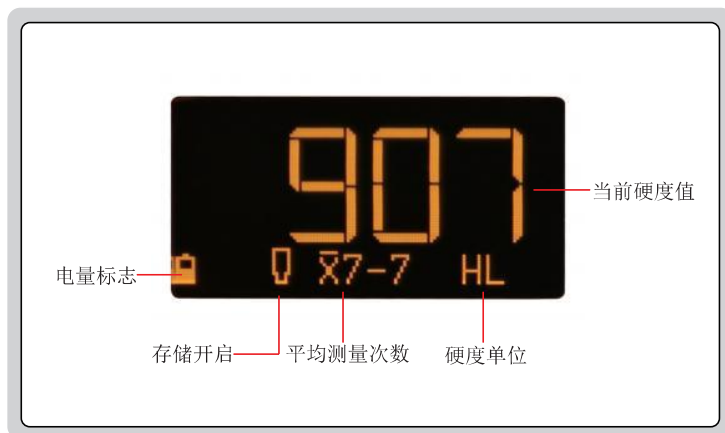
数据
传输

可选配DL型探头

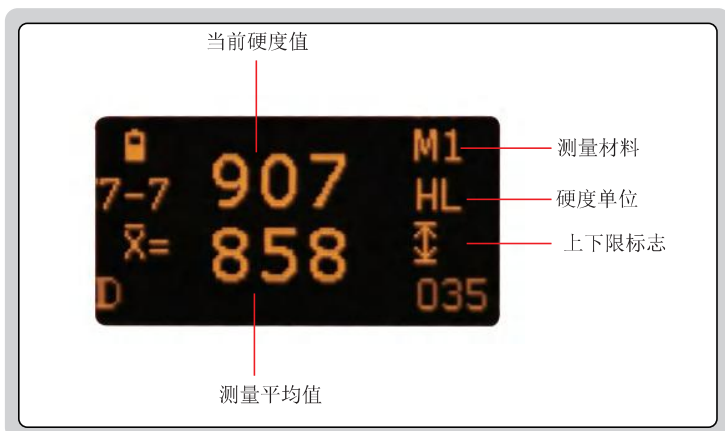
- 符合JJG里氏硬度计国家计量检定规程
- 带D型冲击装置
- 高分辨率数字液晶OLED显示屏
- 全角度测量, 无需手动设置测试方向
- 根据里氏 (HLD), 可转换为维氏 (HV), 布氏 (HB), 洛氏 (HRC, HRB和HRA), 肖氏 (HSD) 和抗拉强度 (6b)
- 可同时显示里氏值和其他转换值
- 可设置上下限并判断
- 可存储31组3100个数据
- 自动计算平均统计值
- 通过USB或蓝牙传输数据
- 可连接蓝牙打印机即时打印测量数据
- 工作温度范围: -20℃~45℃
- 符合ASTM A956, DIN 50156, GB/T 17394标准



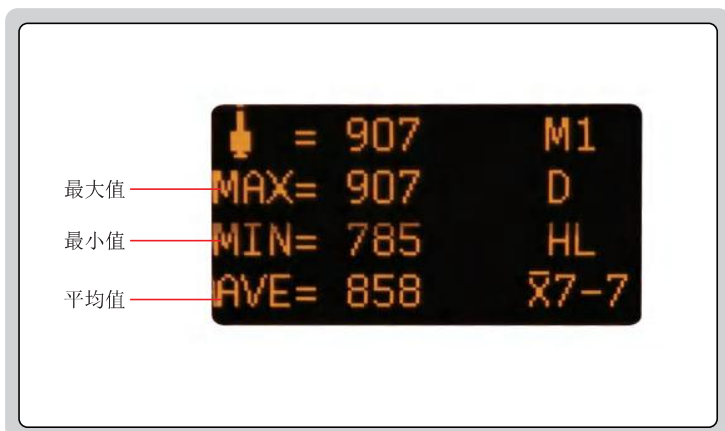
标准模式



大字模式



平均显示模式



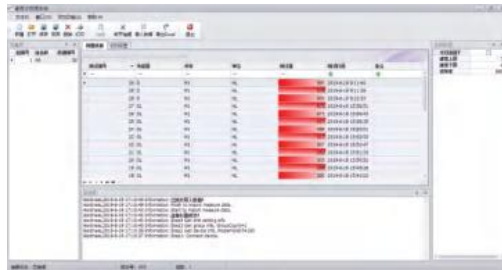
统计参数模式

可安装DL型探头(探头选配)

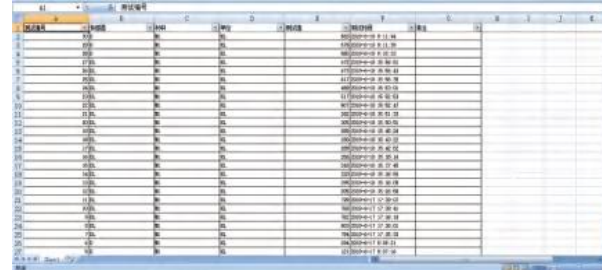


软件(标配), 可上传存储数据, 打印及导出至Excel

通过USB线或蓝牙连接电脑, 上传存储数据



将存储数据导出至Excel



技术参数

分辨率	1HLD, 1HV, 1HB, 0.1HRC, 0.1HRB, 0.1HRA, 0.1HSD, 16b	
精度	±6HLD (当HLD=800)	
测量范围	HLD170-960/HRC17-70/HRB13-109/HB20-655/HV80-940 HSD32-99.5/HRA30-88/σb(m)255-2180N/mm ²	
工件要求	最小重量	5kg (直接测量)
		2kg (需固定在重物上)
		0.05kg (需耦合在重物上)
	最小厚度: 5mm	
最小半径: 30mm		
最大粗糙度值 (Ra): 2μm		
输出方式	蓝牙和USB	
电源	3.7V锂离子充电电池	
尺寸	148×44×28mm	
重量	110g	

标准配置

主机	1个
硬度块 (D型)	1个
小支撑环	1个
清洁刷	1个
电源适配器	1个
软件和USB线	1个

可选配件

蓝牙打印机	ISH-LP200-PRINTER
支撑环	ISH-PH-SP9
硬度块 (D型)	HDT-B-HLD3
DL型探头	HDT-L410-DL